



Name: _____

Datum: _____

Das menschliche Skelett



1

Lies den Text aufmerksam durch und unterstreiche wichtige Begriffe mit einem farbigen Stift.

Das Skelett ist die Hauptstütze unseres Körpers und besteht aus verschiedenen Knochen. Ein erwachsener Mensch besitzt etwa 206 Knochen. Die meisten Knochen befinden sich an unseren Händen und Füßen. Unsere Knochen sind besonders wichtig, weil sie unseren Körper stützen und unsere Organe schützen. Außerdem unterscheiden sie sich in ihrer Form, Größe und Beweglichkeit. Der kleinste Knochen befindet sich in unserem Ohr. Er heißt Steigbügel und ist 2,6 bis 3,4 Millimeter lang. Der größte Knochen ist unser Oberschenkelknochen. Er kann bis zu 50 Centimeter lang werden.

Man kann das Skelett in größere Abschnitte einteilen. Diese sind der Schädel, der Rumpf, die oberen und die unteren Gliedmaßen. Der Rumpf besteht aus dem Brustkorb und der Wirbelsäule. Die Schultern, die Oberarme, die Unterarme und die Hände gehören zu den **oberen Gliedmaßen**. Das Becken sowie die Oberschenkel, die Unterschenkel und die Füße werden zu den **unteren Gliedmaßen** gezählt.

2

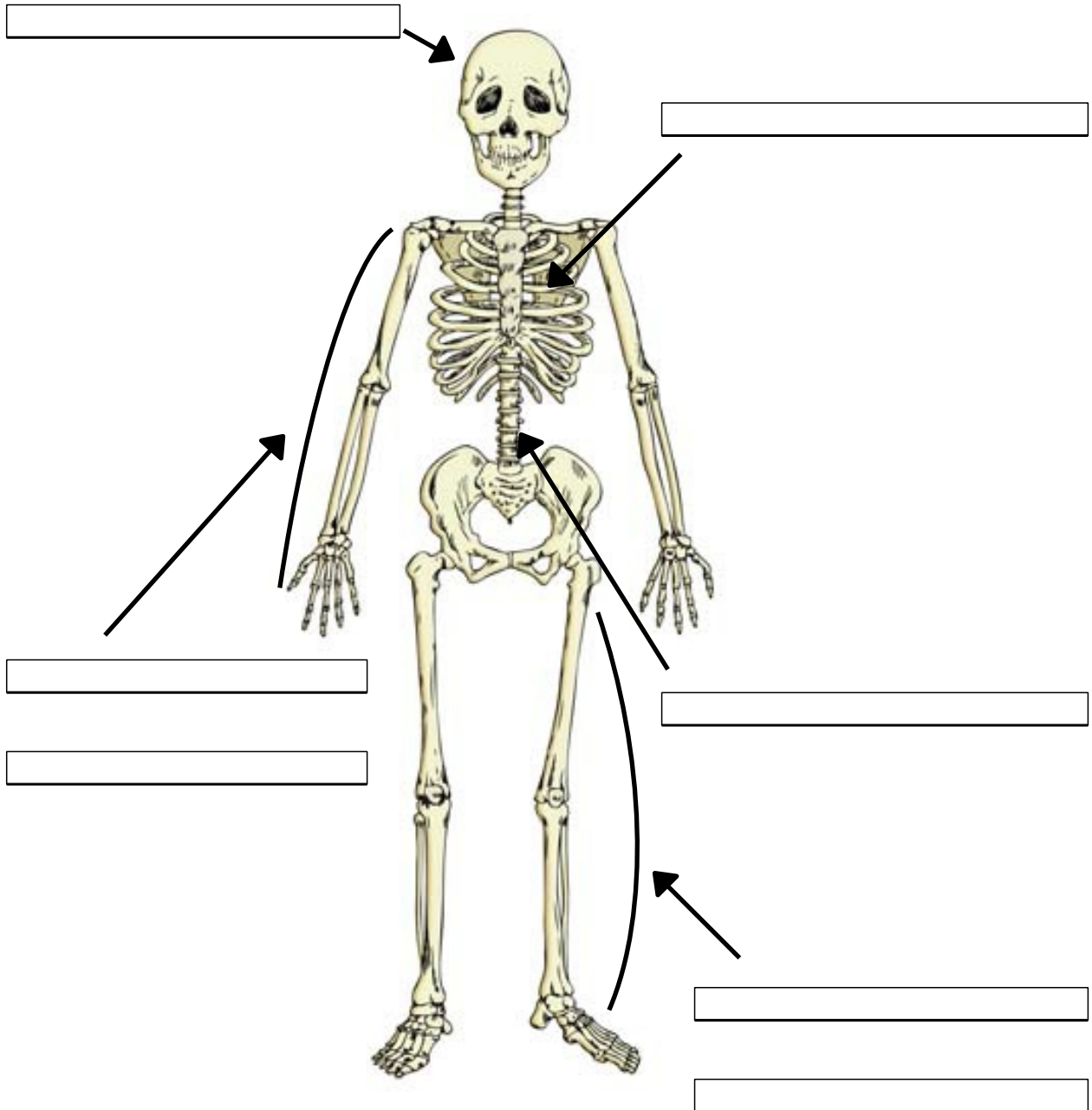
Beschrifte das Skelett.



Name: _____

Datum: _____

Das menschliche Skelett



Brustkorb

Schädel

untere Gliedmaßen

Wirbelsäule

obere Gliedmaßen